



高分子材料

POLYMER MATERIALS

宁波瑞隆新材料科技有限公司

Ningbo Reayou New Material Technology Co., Ltd

宁波奥瑞德汽车电器有限公司

Ningbo All Right Automobile Electric Appliance Co., Ltd



扫描二维码，进入
官网了解更多信息

宁波瑞隆新材料科技有限公司

Ningbo Reayou New Material Technology Co., Ltd

宁波奥瑞德汽车电器有限公司

Ningbo All Right Automobile Electric Appliance Co., Ltd

地址：浙江省慈溪市高新技术产业开发区新兴一路388号

电话：0574-63233518 / 传真：0574-63233528

邮箱：sunxiao@cxruilong.com / 网站：www.cxruilong.com

CONTENTS

目录

二

公司简介	01
荣誉伙伴	02
终端应用	03
工厂设备	05
检测分析设备	06
粒子产品展示	09
原材料零件应用	11
原材料终端成品应用	17
粒子产品简介	19
七大系列	20



公司介绍 COMPANY INTRODUCTION

宁波瑞隆新材料科技有限公司,坐落于宁波慈溪高新区新兴一路388号;是一家专业从事塑料改性、研发、树脂混配、着色、并集生产和销售及注塑成型于一体的综合性企业。公司拥有先进的高扭矩双螺杆挤出设备、精良的分析检测仪器、专业的技术队伍与市场经验丰富的销售团队;公司产品丰富,产品包括:耐候耐水解尼龙、增强增韧PA6、PA66、增强PP、增强增韧PBT,半透散光PC、高反光PC、半透PMMA、合金PC/ABS、PC/PBT系列、高光ABS、阻燃ABS等高性能要求产品,广泛用于汽车内饰、汽车电子电器、家电灯饰、轨道交通内饰、医疗器械、玩具、文体用品等领域。

公司拥有完善的研发、配色、生产、技术服务体系,采用进口原料和设备,确保客户获得品质优良的产品和及时有效的优质服务,多年的工程塑料改性汽车行业经验为公司发展提供了有力的保障。公司研发团队可根据客户需求,定向开发,并与多所高校合作不断研发新型材料以满足国内外市场需求,目前公司产品在汽车内外饰件、汽车电子电器上得到广泛的应用,我们优质的产品以及专业的服务,一定会在激烈的市场竞争中助您一臂之力。我们期待与您在“互信、互惠、互利”的基础上长期合作,共同发展,携手创造辉煌的明天。

公司目前终端客户有:上汽大众,上海汽车,一汽大众,奥迪,北京奔驰,华晨宝马,上海通用,吉利,沃尔沃,长城,长安福特,广汽丰田,广汽本田,广汽传祺,东风标致,东风雪铁龙,东风雷诺,宝沃,奇瑞,中华,依维柯,宝骏等.....

荣誉伙伴 HONORARY PARTNER



终端应用
TERMINAL APPLICATION



● 方向盘按钮

● 一键启动按钮

● 发动机周边

● 空调出风口

● 大灯开关

● 转向柱手柄

● 导航面板

● 中控面板

● 后视镜调节按钮

● 天窗面板

● 导航按钮

● 座椅调节总成

● 电动窗按钮

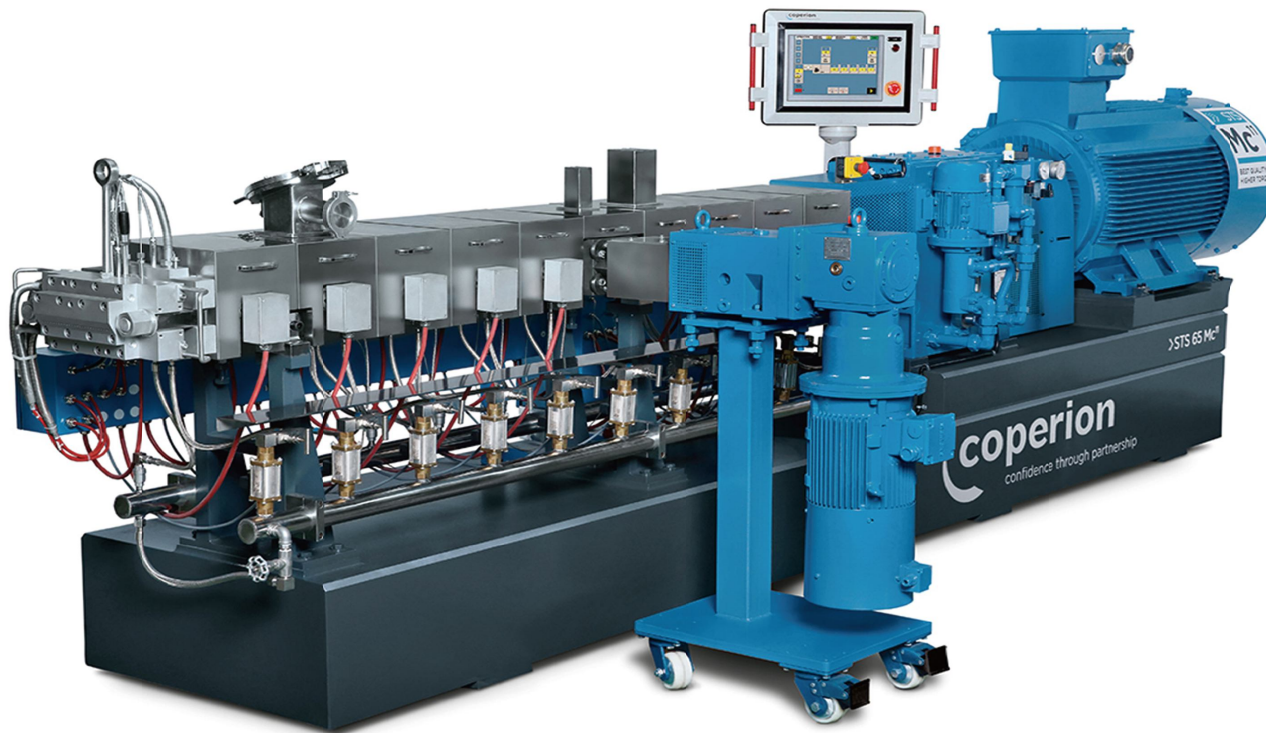
● 排挡面板

● 保险杠

● 安全带插孔

● 内拉手

STS
Mc¹¹
BEST QUALITY
HIGHER TORQUE



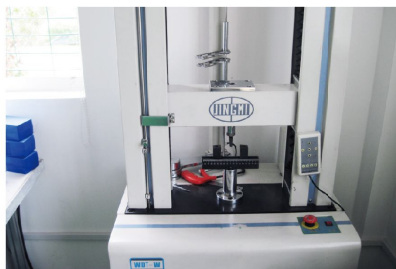
● 科倍隆STS65



● X-rite分光光度测色仪



● 熔体流动测试仪



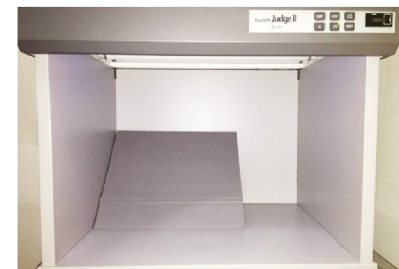
● 万能拉伸试验机



● 维卡软化点温度测试仪



● 透光率/雾度测试仪

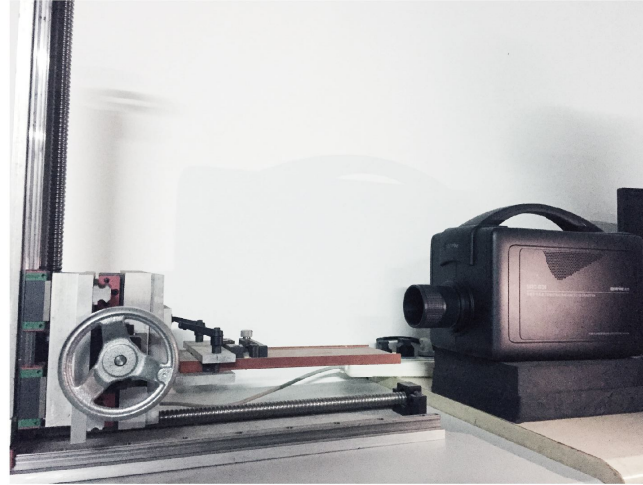


● X-rite光源箱

检测分析设备
TESTING AND ANALYSIS EQUIPMENT



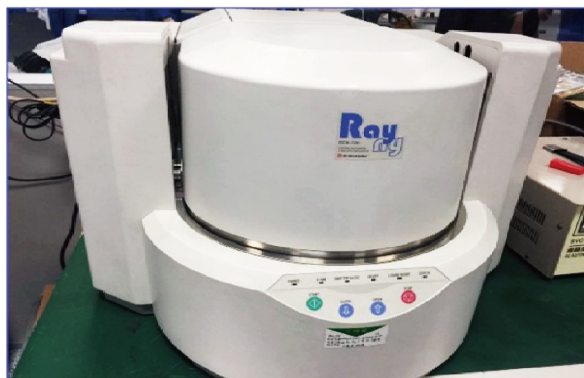
● 摆锤冲击测试仪



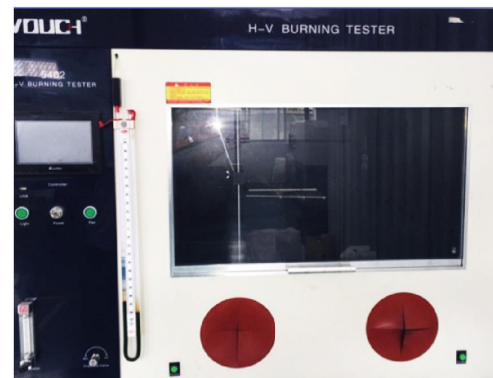
● 光亮度测试仪器



● X-rite测色仪



● ROHS测试仪



● 阻燃测试箱



● 环境老化箱



● 水分测定仪



● 热老化箱

优质的现代化检测设备是产品质量的重要保证。
公司不仅拥有先进的高扭矩双螺杆挤出设备，还具备精良的分析检测仪器。

粒子产品展示 PARTICLE PRODUCTS



● PC/ABS 65BK001



● ABS



● PC/ABS 65GY120



● PA66 GF20



● PA66GF30 NC



● PA66 GF30 OE003



● PC 2407 Red (RD008)



● PC 2407 GN001



● PA6 GFGB 30



● PC 2807 GY002



● PC 2807 WH004



● PC 2807 WH006



● PC 2805 WH008



● PC/ABS GY004



● PC 2407 WH003



● PC 2407 GN002



● PC 2407 GN 003



● PC 2407 RD001



● PA6 GF25



● PA6 GF40



● PA66 GF15



● PC 2407 RD 004



● PC 2407 NH010



● PC 2407 RD003

原材料零件应用 RAW MATERIAL PARTS APPLICATION



● 电镀级PC/ABS 按钮



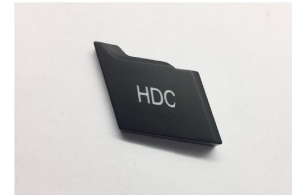
● 电镀级PC/ABS 按钮



● 电镀级PC/ABS 按钮



● PC 大灯开关面框组件



● PC 中控按钮



● PC/ABS 电动窗面板



● 电镀级PC/ABS 按钮



● PC/ABS 电动窗面板



● PA6 GF15 手柄组件



● PC 中控按钮



● PC 中控音响按钮



● PC 中控面框



● PA6 GF15 手柄组件



● PA6 GF50 手柄组件



● PA6 GF30 转向柱壳体



● PC/ABS 座椅调节按钮



● PC 中控按钮塑材



● PC/ABS 江铃福特电动窗面板



● PBT 方向盘壳体组件



● PC 按钮



● PC 开关按钮



● PC 中控按钮



● PC 中控按钮



● PPH-GF30 方向盘壳体

原材料零件应用 RAW MATERIAL PARTS APPLICATION



● PC/ABS 天窗面板



● PC/ABS 后视镜调节旋钮



● PC/ABS 天窗面板组件



● PA6 GF30 手柄



● PC 大灯面板组件



● PC 大灯开关



● PC/ABS 天窗旋钮



● PC/ABS 中控面板



● PC/ABS 中央面板



● PA6 GF30 奥迪腰托按钮



● PC 按钮



● PC 导光组件



● PC/ABS 座椅调节面板



● PC/ABS 方向盘开关



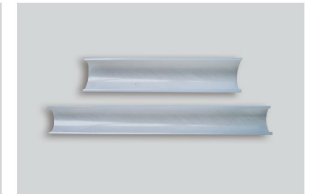
● PC/ASA 告警按钮



● PC 中控按钮



● PC 光扩散灯罩



● PC 光扩散灯管



● PMMA 中控透镜



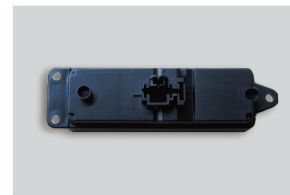
● PMMA 中控透镜



● PMMA 中控透镜



● PC 告警按钮



● PC/ABS 电动窗开关



● PC/ABS 电动窗壳体

原材料零件应用

RAW MATERIAL PARTS APPLICATION



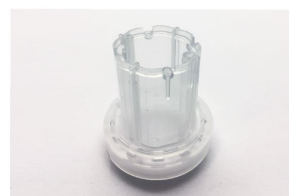
● 电动窗按钮



● 电动窗按钮总成



● PBT壳体



● PC点烟器导光环



● 电动窗总成



● PA6 GF15 手柄组件



● PC后视镜调节按钮壳体



● PC烟灰色空调透镜



● PC导光体



● 方向盘开关



● 后视镜调节旋钮组件



● PC大灯开关面板



● PC反光杯



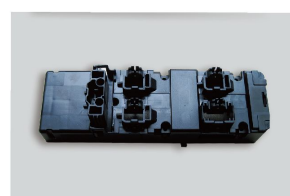
● ABS宇通客车出风口面板



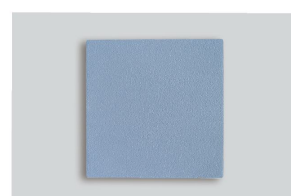
● PC告警按钮



● PA6 GF30 方向盘底座



● PC/ABS 电动窗壳体



● ABS宇通客车天窗面盖



● 大灯开关总成



● PC/ABS 免喷涂电动窗面板



● PA6GF30 座椅调节壳体组件



● 中控按钮总成



● 吉利天窗模块总成



● PA6 GF30 方向盘壳体

原材料终端成品应用

APPLICATION OF RAW MATERIALS TERMINAL PRODUCTS



01 / 空调控制总成
02 / 空调面板总成
03 / 雨刮手柄总成
04 / 后视镜调节开关总成

05 / 导航面板控制总成
06 / 中控面板总成
07 / 方向盘开关总成

08 / 阅读灯总成
09 / 告警按钮总成
10 / 大灯开关总成
11 / 电动窗总成

12 / 一键启动按钮总成
13 / 档位面板总成
14 / 座椅调节总成

粒子产品简介

PARTICLE PRODUCT INTRODUCTION

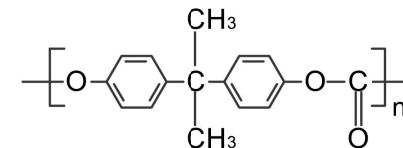
系列/SERIES	类别/CATEGORY	说明/DESCRIPTION
PC系列	Beypond PC 2405	标准级别/注塑用
	Beypond PC 2407	标准级别(抗UV级)/注塑用
	Beypond PC FR	非卤素阻燃级/注塑用
	Beypond PC LED J	光扩散型/注塑用
	Beypond PC LED S	光扩散型/挤出用
PC/ABS合金系列	Beycond PC/ABS 85	通用级/注塑用
	Beycond PC/ABS 65	
	Beycond PC/ABS 45	
	Beycond PC/ABS 65 HL	高流动性/通用级/注塑用
	Beycond PC/ABS 45 PG	电镀级/注塑用
PA6增强系列	BeyNond BGF3	15%玻纤增强通用级/注塑用
	BeyNond BGF5	25%玻纤增强通用级/注塑用
	BeyNond BGF6B6(抗UV)	30%(玻纤+玻璃微珠)增强通用级/注塑用
	BeyNond BGF6	30%玻纤增强通用级/注塑用
	BeyNond BGF7	35%玻纤增强通用级/注塑用
PA66增强系列	BeyNond AGF3	15%玻纤增强通用级/注塑用
	BeyNond AGF5	25%玻纤增强通用级/注塑用
	BeyNond AGF6	30%玻纤增强通用级/注塑用
	BeyNond AGF7	35%玻纤增强通用级/注塑用
	BeyNond AGF10	50%玻纤增强通用级/注塑用
ABS系列	BeySond XF	通用级/注塑用
	BeySond HR	耐热/注塑用
	BeySond LO	低气味/注塑用
	BeySond FR	非卤素阻燃级/注塑用
PBT系列	BeyBond A3000	通用级/注塑用
	BeyBond HI A3000	增韧通用级/注塑用
	BeyBond A3030 WH	高矿粉填充通用级/注塑用
	BeyBond B3015	15%玻纤增强通用级/注塑用
	BeyBond B3020	20%玻纤增强通用级/注塑用
	BeyBond HI B3020	20%玻纤增强增韧通用级/注塑用
BeyBond B3030	30%玻纤增强通用级/注塑用	
PP系列	BeyTond NC	通用级/注塑用
	BeyTond TL	矿粉填充级通用级/注塑用
	BeyTond PGF15	15%玻纤增强通用级/注塑用
	BeyTond TGF1020	10%矿粉20%玻纤增强通用级/注塑用
	BeyTond PGF30	30%玻纤增强通用级/注塑用
	BeyTond PGF50	50%玻纤增强通用级/注塑用

PC系列

产品概述

CAS编号:25037-45-0

聚碳酸酯(PC)是一种机械性能、热性能和电性能均衡的工程塑料,宁波瑞隆通过对PC进行改性,提高制品的阻燃性、尺寸稳定性等其他品性,广泛应用于电子电器行业。



特性及应用

品名/NAME	等级/GRADE	特性/CHARACTERISTIC	应用/APPLICATION
超韧PC	Beypond PC 2405	超高冲击/高流动性	手机/头盔/汽车电器零部件等
超韧PC/抗UV	Beypond PC 2407	高冲击/高流动性/抗UV	电子电器/汽车零部件等
阻燃PC	Beypond PC FR	非卤素阻燃级/V-0(1.6mm)	显示器外壳/家电产品/汽车零部件等
光扩散PC	Beypond PC LED J	光扩散级/注塑用	家用电器及汽车LED灯管等
	Beypond PC LED S	光扩散级/注塑用	家用电器及汽车LED灯管等

PC系列物化性能表

特性	测试条件	单位	试验方法	Beypond PC 2405	Beypond PC 2407	Beypond PC FR	Beypond PC LED J	Beypond PC LED S
熔融指数	300°C/1.2kg	cm ³ /10min	ISO 1133	18	18	-	15	13
密度	-	kg/m ³	ISO 1183-1	1200	1200	1280	1200	1200
吸水率(饱和值)	Water at 23°C	%	ISO 62	0.3	0.3	0.2	0.3	0.3
成型收缩率/流动方向		%	ISO 294-4	0.5-0.7	0.5-0.7	0.4-0.6	0.5-0.7	0.5-0.7
成型收缩率/正常		%	ISO 294-4	0.5-0.7	0.5-0.7	0.4-0.6	0.5-0.7	0.5-0.7
屈服应力	50mm/min	Mpa	ISO 527-1,-2	65	65	65	65	65
断裂应变	50mm/min	%	ISO 527-1,-2	>50	>50	>50	>50	>50
Izod冲击强度	23°C	KJ/m ²	ISO 180/1eU	N	N	N	N	N
Izod冲击强度	-30°C	KJ/m ²	ISO 180/1eU	N	N	N	N	N
Izod缺口冲击强度	23°C	KJ/m ²	ISO 180/1eA	68	62	12	45	45
Izod缺口冲击强度	-30°C	KJ/m ²	ISO 180/1eA	12	12	<11	12	12
热变形温度	1.80MPa	°C	ISO75-1,-2	125	125	127	125	125
热变形温度	0.45MPa	°C	ISO75-1,-2	137	137	139	137	137
维卡软化温度	50N;50°C/h	°C	ISO306	146	146	147	146	146
热膨胀系数/流动方向	23to55°C	10 ⁻⁴ /K	ISO 11359-1,-2	0.65	0.65	0.65	0.65	0.65
热膨胀系数/垂直流动方向	23to55°C	10 ⁻⁴ /K	ISO 11359-1,-2	0.65	0.65	0.65	0.65	0.65
可燃性实验 UL 94	-	Class	UL-94	HB	HB	V-0(1.6mm) V-2(0.4mm)	HB	HB
通用说明				标准级别 注塑用	标准级别(抗UV 级)/注塑用	非卤素阻燃级 注塑用	光扩散型 注塑用	光扩散型 挤出用

* 本表所列之数据为代表性数据,并非保证值。冲击性能: N=不断裂/P=部分断裂/C=完全断裂

PC/ABS合金系列

产品概述

PC+ABS共混物

PC/ABS 合金综合了两者的优良性能, 综合性能较好, 冲击强度较高, 化学性能稳定, 电性能良好, 广泛应用于汽车内外饰、商务设备机壳和内置部件、手机外壳、电器产品和家用电器等。

特性及应用

品名/NAME	等级/GRADE	特性/CHARACTERISTIC	应用/APPLICATION
注塑通用PC/ABS	Beycond PC/ABS 85	高耐热/高冲击	电脑外壳/手机壳体/汽车零件等
	Beycond PC/ABS 65	耐热/耐低温冲击	汽车仪表盘/散热格栅/挡泥板等
	Beycond PC/ABS 45	耐热	手机壳体/家用电器/汽车零部件等
高流动PC/ABS	Beycond PC/ABS 65 HL	耐热/高流动性/高冲击	路标/仪表零件/汽车零件等
电镀PC/ABS	Beycond PC/ABS 45 PG	电镀/耐热	安全帽/电镀要求的汽车零部件等

PC/ABS 染色 系列一般型号的物化性能表

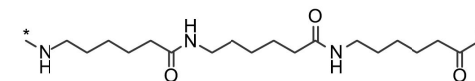
特性	测试条件	单位	试验方法	Beycond ABS/PC 85	Beycond ABS/PC 65	Beycond ABS/PC 45	Beycond ABS/PC 65HL	Beycond ABS/PC 45PG
熔融指数	260°C, 5kg	cm ³ /10min	ISO 1133	15	17	19	27	22
密度	-	kg/m ³	ISO 1183-1	1150	1140	1120	1140	1120
吸水率(饱和值)	Water at 23°C	%	ISO 62	0.7	0.7	0.8	0.7	0.8
成型收缩率/流动方向		%	ISO 294-4	0.5-0.7	0.55-0.75	0.55-0.75	0.55-0.75	0.4-0.6
成型收缩率/正常		%	ISO 294-4	0.5-0.7	0.55-0.75	0.55-0.75	0.55-0.75	0.4-0.6
屈服应力	50mm/min	Mpa	ISO 527-1,-2	35	54	49	54	44
断裂应变	50mm/min	%	ISO 527-1,-2	>50	>50	>50	>50	>50
Izod冲击强度	23°C	KJ/m ²	ISO 180/1eU	N	N	N	N	N
Izod冲击强度	-30°C	KJ/m ²	ISO 180/1eU	N	N	N	N	N
Izod缺口冲击强度	23°C	KJ/m ²	ISO 180/1eA	39	52	42	52	40
Izod缺口冲击强度	-30°C	KJ/m ²	ISO 180/1eA	50	48	38	48	35
热变形温度	1.80MPa	°C	ISO75-1,-2	113	108	104	108	99
热变形温度	0.45MPa	°C	ISO75-1,-2	132	127	112	127	112
维卡软化温度	50N,50°C/h	°C	ISO306	133	128	110	129	114
热膨胀系数/流动方向	23to55°C	10 ⁻⁴ /K	ISO 11359-1,-2	0.75	0.80	0.85	0.80	0.85
热膨胀系数/垂直流动方向	23to55°C	10 ⁻⁴ /K	ISO 11359-1,-2	0.8	0.85	0.9	0.85	0.9
可燃性实验 UL 94	-	Class	UL-94	4B	HB	HB	HB	HB
通用说明				通用级 注塑用	通用级 注塑用	通用级 注塑用	高流动性 注塑用	电镀级 注塑用

* 本表所列之数据为代表性数据, 并非保证值。冲击性能: N=不断裂/P=部分断裂/C=完全断裂

PA6增强系列

产品概述

CAS编号:25038-54-4



宁波瑞隆目前以生产PA6加纤或加玻璃微珠为主, 这类材料有很好的强度、耐热性能, 优良的抗冲击性能, 良好的尺寸稳定性及低翘曲性等, 广泛应用于汽车内外饰部件、发动机周边部件、电子电气、通讯、军工、运动器材、医疗器械等领域。

特性及应用

品名/NAME	等级/GRADE	特性/CHARACTERISTIC	应用/APPLICATION
PA6+15%玻纤增强	BeyNond BGF3	耐热/增强/尺寸稳定	电子电器/汽车零件/工业建材/其它领域
PA6+25%玻纤增强	BeyNond BGF5	耐热/增强/尺寸稳定/绝缘/耐油	家用电器/工业领域/体育用品等
PA6+30%(玻纤+玻璃微珠)增强	BeyNond BGF6B6(抗UV)	耐热/尺寸稳定/表面特性佳	车月连接器专用等其它领域
PA6+30%玻纤增强	BeyNond BGF6	高耐热/高刚性/尺寸稳定/耐油污	电子/电器工业/家电部件/汽车零部件等
PA6+35%玻纤增强	BeyNond BGF7	高耐热/超高刚性/低翘曲	电子/电器工业/家电部件/汽车零部件等

PA6 玻璃纤维(玻璃微珠)增强系列一般型号的物化性能表

特性	测试条件	单位	试验方法	BeyNond BGF3	BeyNond BGF5	BeyNond BGF6B6(抗UV)	BeyNond BGF6	BeyNond BGF7
熔融指数	275°C, 5kg	g/10min	ISO 1133	57	55	67	40	38
密度	-	kg/m ³	ISO 1183-1	1230	1320	1360	11360	1430
吸水率(饱和值)	Water at 23°C	%	ISO 62	7.7	6.8	6.7	6.3	5.4
成型收缩率/流动方向		%	ISO 294-4	0.33-0.87	0.33-0.87	0.33-0.87	0.33-0.87	0.33-0.87
成型收缩率/正常		%	ISO 294-4	0.33-0.87	0.33-0.87	0.33-0.87	0.33-0.87	0.33-0.87
屈服应力	5mm/min	Mpa	ISO 527-1,-2	117	145	140	180	200
断裂应变	5mm/min	%	ISO 527-1,-2	3.5	3.8	3.8	3.5	2.8
简支梁冲击强度	23°C	KJ/m ²	ISO 179/1eU	50	60	52	95	95
简支梁冲击强度	-30°C	KJ/m ²	ISO 179/1eU	45	55	45	80	83
简支梁缺口冲击强度	23°C	KJ/m ²	ISO 179/1eA	<10	9	<10	19	20
简支梁缺口冲击强度	-30°C	KJ/m ²	ISO 179/1eA	<10	8	<10	13	14
热变形温度	1.80MPa	°C	ISO75-1,-2	190	190	195	210	220
可燃性实验	-		UL-94	HB	HB	HB	HB	HB
通用说明				15%玻纤增强 通用级 注塑用	25%玻纤增强 通用级 注塑用	30%(玻纤+ 玻璃微珠)增强 通用级/注塑用	30%玻纤增强 通用级 注塑用	35%玻纤增强 通用级 注塑用

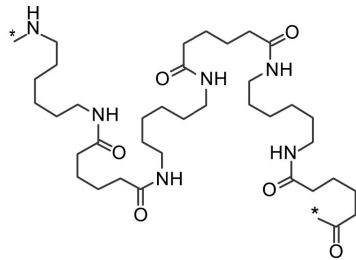
* 本表所列之数据为干态下的代表性数据, 并非保证值。冲击性能: N=不断裂/P=部分断裂/C=完全断裂

PA66增强系列

产品概述

CAS编号:32131-17-2

宁波瑞隆目前生产的是PA66加纤塑料粒子,经过注塑成型后能使刚性增强,同PA6加纤相比,PA66更广泛用于高刚性和尺寸稳定性的机械部件护罩,电子电器工业,机械和电气零件。



特性及应用

品名/NAME	等级/GRADE	特性/CHARACTERISTIC	应用/APPLICATION
PA66+15%玻纤	BeyNond AGF3	热稳定	家用电器/汽车零部件等
PA66+25%玻纤	BeyNond AGF5	热稳定	家用电器/汽车零部件等
PA66+30%玻纤	BeyNond AGF6	耐热/尺寸稳定/刚性强	用于需要刚性和尺寸稳定的机械部件和护罩/电子/电器行业
PA66+35%玻纤	BeyNond AGF7	高耐热/高刚性/尺寸稳定/耐油污	机械和电气零件微型电动机/汽车零件如散热器水箱/变速箱等
PA66+50%玻纤	BeyNond AGF10	超耐热/超高刚性/低翘曲	制造机械/汽车/化学与电气装置的零件等

PA66 玻璃纤维增强系列一般型号的物化性能表

特性	测试条件	单位	试验方法	BeyNond AGF3	BeyNond AGF5	BeyNond AGF6	BeyNond AGF7	BeyNond AGF10
熔融指数	275°C,5kg	g/10min	ISO 1133	50	50	45	40	25
密度	-	kg/m ³	ISO 1183-1	1230	1320	1360	1410	1550
吸水率(饱和值)	Water at 23°C	%	ISO 62	5.7	5.7	5.2	4.7	3.7
成型收缩率	-	%	ISO 294-4	0.75	0.55	0.55	0.5	0.45
屈服应力	5mm/min	Mpa	ISO 527-1,-2	130	165	185	200	230
断裂应变	5mm/min	%	ISO 527-1,-2	3	3	3	3	3
简支梁冲击强度	23°C	KJ/m ²	ISO 179/1eU	45	65	85	95	95
简支梁冲击强度	-30°C	KJ/m ²	ISO 179/1eU	43	55	70	75	85
简支梁缺口冲击强度	23°C	KJ/m ²	ISO 179/1eA	3	12	13	14	14
简支梁缺口冲击强度	-30°C	KJ/m ²	ISO 179/1eA	7	9	10	12	12
热变形温度	1.80MPa	°C	ISO75-1,-2	240	245	245	245	245
可燃性实验	-	Class	UL-94	HB	HB	HB	HB	HB
通用说明				15%玻纤增强通用级注塑用	25%玻纤增强通用级注塑用	30%玻纤增强通用级注塑用	35%玻纤增强通用级注塑用	50%玻纤增强通用级注塑用

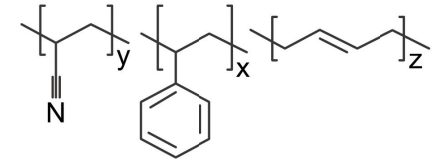
* 本表所列之数据为干态下的代表性数据,并非保证值。冲击性能: N=不断裂/P=部分断裂/C=完全断裂

ABS系列

产品概述

CAS编号:9003-56-9

宁波瑞隆生产的ABS经注塑、挤出、热压等其它成型工艺成型后的产品具有优异的尺寸稳定性,外观、电镀等二次加工性能,阻燃、低气味的ABS具有卓越的机械性能,广泛的应用于家电、办公用品及汽车零部件等。



特性及应用

品名/NAME	等级/GRADE	特性/CHARACTERISTIC	应用/APPLICATION
通用级ABS	BeySond XF	高刚性	汽车零件/家用电器/办公机器/杂货等
耐热级ABS	BeySond HR	高耐热/高刚性	汽车零件(后视镜、灯体)/吹风机/电烤箱部件微波炉等
低气味ABS	BeySond LO	低气味(常温状态下/气味测试为2.0)	特别要有低气味的汽车零部件及家用电器等
无卤阻燃ABS	BeySond FR	无卤阻燃V-0(1.6mm)	有阻燃要求的汽车零件/家用电器/办公机器杂货等

ABS系列一般型号的物化性能表

特性	测试条件	单位	试验方法	BeySond XF	BeySond HR	BeySond LO	BeySond FR
熔融指数	220°C, 10kg	g/10min	ISO 1133	21	10	12	21
密度	-	kg/m ³	ISO 1183-1	1040	1040	1040	1040
吸水率(饱和值)	Water at 23°C	%	ISO 62	-	-	-	-
成型收缩率	-	%	ISO 294-4	0.3-0.6	0.3-0.6	0.3-0.6	0.3-0.6
屈服应力	50mm/min	Mpa	ISO 527-1,-2	50	51	51	50
断裂应变	50mm/min	%	ISO 527-1,-2	12	12	12	12
弯曲强度	2mm/min	Mpa	ISO 178	72	72	72	72
简支梁缺口冲击强度	23°C	KJ/m ²	ISO 179/1eA	16	17	17	16
简支梁缺口冲击强度	-30°C	KJ/m ²	ISO 179/1eA	6	7	7	6
热变形温度	1.80MPa	°C	ISO75-1,-2	85	106	106	85
可燃性实验	-	-	UL-94	HB	HB	HB	V-0(1.6mm)
通用说明				通用级	耐热	低气味	非卤素阻燃级

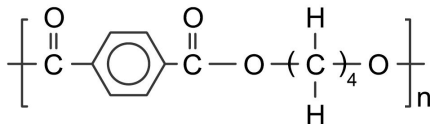
* 本表所列之数据为代表性数据,并非保证值。冲击性能: N=不断裂/P=部分断裂/C=完全断裂

PBT系列

产品概述

CAS编号:24968-12-5

宁波瑞隆生产的PBT 经注塑成型后的产品具有优良的机械性能,优异的自润滑性,良好的耐疲劳性和耐候性。广泛用于电子电器、汽车零部件等。



特性及应用

品名/NAME	等级/GRADE	特性/CHARACTERISTIC	应用/APPLICATION
通用级PBT	BeyBond A3000	优异的自润滑性	家用电器/汽车零部件等
增韧级PBT	BeyBond HI A3000	高韧性	电器元件/汽车零部件等
高亮白PBT	BeyBond A3030 WH	高亮度/抗翘曲	用于需要遮光效果的汽配件等
15%玻纤增强PBT	BeyBond B3015	耐热/机械性能好	用于需要刚性的汽车零部件
20%玻纤增韧PBT	BeyBond HI B3020	耐热/机械性能好/耐屈折	用于需要既有强度又有韧性的汽车零部件
20%玻纤增强PBT	BeyBond B3020	耐热/机械性能好	用于需要刚性和尺寸稳定的机械部件和护罩电子/电器行业
30%玻纤增强PBT	BeyBond B3030	耐热/机械性能好	制造机械/汽车/化学与电气装置的零件等

PBT系列一般型号以及玻纤增强增韧的物化性能表

特性	测试条件	单位	试验方法	BeyBond A3000	BeyBond HI A3000	BeyBond A3030 WH	BeyBond B3015	BeyBond B3020	BeyBond HI B3020	BeyBond B3030
熔融指数	250°C/260°C;2.16kg	g/10min	ISO 1133	60	57	28	45	35	32	30
密度	-	kg/m ³	ISO 1183-1	1300	1210	1320	1100	1450	1400	1300
吸水率(饱和值)	Water at 23°C	%	ISO 62	0.4	0.4	0.4	0.4	0.4	0.4	0.4
成型收缩率	-	%	ISO 294-4	1.2-1.6	1.6-1.9	0.3-0.8	0.7-1.1	0.4-1.2	0.6-1.3	0.3-1.1
屈服应力	5mm/min	Mpa	ISO 527-1,-2	55	59	48	100	115	110	137
断裂应变	5mm/min	%	ISO 527-1,-2	>50	>50	6	3.7	3	10	3
弯曲强度	2mm/min	Mpa	ISO 178	85	72	66	155	180	175	215
简支梁缺口冲击强度	23°C	KJ/m ²	ISO 179/1eA	5.1	9.8	3	5	6.5	11	9
简支梁缺口冲击强度	-30°C	KJ/m ²	ISO 179/1eA	4	8.2	2.2	4.5	6	9	8.5
热变形温度	1.80MPa	°C	ISO75-1,-2	65	68	70	185	200	192	300
可燃性实验	-	-	UL-94	HB	HB	HB	HB	HB	HB	HB
通用说明				通用级	增韧级	高矿粉填充	15%玻纤增强	20%玻纤增强	20%玻纤增强增韧	30%玻纤增强

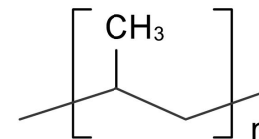
* 本表所列之数据为代表性数据,并非保证值。冲击性能: N=不断裂/P=部分断裂/C=完全断裂

PP系列

产品概述

CAS编号:9003-07-0

聚丙烯(PP)是由丙烯聚合而制得的一种热塑性树脂。宁波瑞隆改性生产的PP经注塑成型后的产品具有优异的刚性、延伸性,抗应力开裂性良好,广泛的用于汽车配件中如汽车仪表盘、保险杠等。



特性及应用

品名/NAME	等级/GRADE	特性/CHARACTERISTIC	应用/APPLICATION
通用级PP	BeyTond NC	良好的延展性/化学稳定性	家用电器/汽车零部件/包装用品等
矿粉填充级PP	BeyTond TL	耐化学溶剂兼有良好的尺寸稳定性	汽车零部件/家用电器/医疗/建筑行业等
15%玻纤增强PP	BeyTond PGF15	较强的机械性能以及良好的热稳定性	汽车零部件/家用电器/医疗/建筑行业等
10%矿粉20%玻纤增强PP	BeyTond TGF1020	较好的机械性能以及尺寸稳定性	汽车零部件/家用电器/医疗/建筑行业等
30%玻纤增强PP	BeyTond PGF30	良好的机械性能以及良好的热稳定性	汽车零部件/家用电器/医疗/建筑行业等
50%玻纤增强PP	BeyTond PGF50	良好的机械性能以及良好的热稳定性	汽车零部件/家用电器/医疗/建筑行业等

PP系列一般型号以及玻纤增强的物化性能表

特性	测试条件	单位	试验方法	BeyTond NC	BeyTond TL	BeyTond PGF15	BeyTond TGF1020	BeyTond PGF30	BeyTond PGF50
熔融指数	230°C;2.16kg	g/10min	ISO 1133	6	3	4	5	3	3
密度	-	kg/m ³	ISO 1183-1	950	1050	1000	1100	1110	1330
成型收缩率	-	%	ISO 294-4	1.9-2.5	1.7-2.2	1.4-1.9	1.1-1.6	1.2-1.7	1.0-1.5
屈服应力	5mm/min	Mpa	ISO 527-1,-2	16	60	55	60	80	100
断裂应变	5mm/min	%	ISO 527-1,-2	13	6	5	4	3	3
弯曲强度	2mm/min	Mpa	ISO 178	24	90	85	100	118	152
简支梁缺口冲击强度	23°C	KJ/m ²	ISO 179/1eA	10	6	14	8	11	10
热变形温度	1.80MPa	°C	ISO 75-1,-2	42	68	132	135	140	155
通用说明				通用级	矿粉填充级	15%玻纤增强	10%矿粉20%玻纤增强	30%玻纤增强	50%玻纤增强

* 本表所列之数据为代表性数据,并非保证值。冲击性能: N=不断裂/P=部分断裂/C=完全断裂

